



このMAX N₂® 窒素ガス発生装置は、国際標準化機構の環境規格 (ISO14001) 認証取得工場で製造しています。

乗用車・RV車

タイヤ充填用

タイヤ販売店様・納入稼働実績多数

MAX N₂® 窒素ガス発生装置 NITROGEN GAS GENERATING EQUIPMENT

「走りの違いが分かる」窒素ガス充填タイヤ

窒素ガス充填タイヤでワンランク上の安全と快適走行を！

安定した走行性能

内圧の変化が少ないので安定した走行が出来ます。

燃費の向上に効果的

温度による内圧低下が少ないので低内圧走行が減り燃費が向上します。

ロードノイズの低減

空気よりも音の伝導率が低い為、室内が静かになる。

タイヤバーストの防止

長距離走行した時、内圧の変化が少ないので突然のバーストなども起きにくくなります。

タイヤ寿命の延長

偏摩耗の抑制、タイヤ、ホイールの酸化防止。



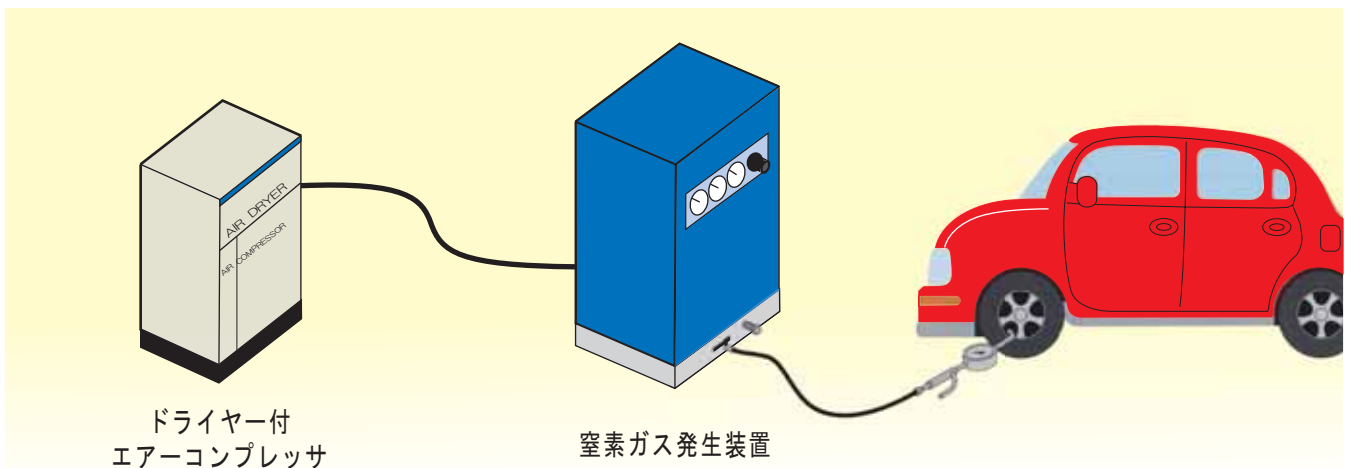
別売品：補助タンク



形式：STR38 最高使用圧力：0.93MPa
容積：38ℓ サイズ：660×290×415mm(19kg)、キャスター付
※窒素ガス以外に使用しないで下さい。

本装置内には36ℓのタンクを装備しております。この別売品のタンクは一度に二台の車に窒素ガスを使用する場合に便利です。

●ホース、ゲージ付タイヤチャックは貴社でご用意ください。



MAX N₂ タイヤ充填用窒素ガス発生装置

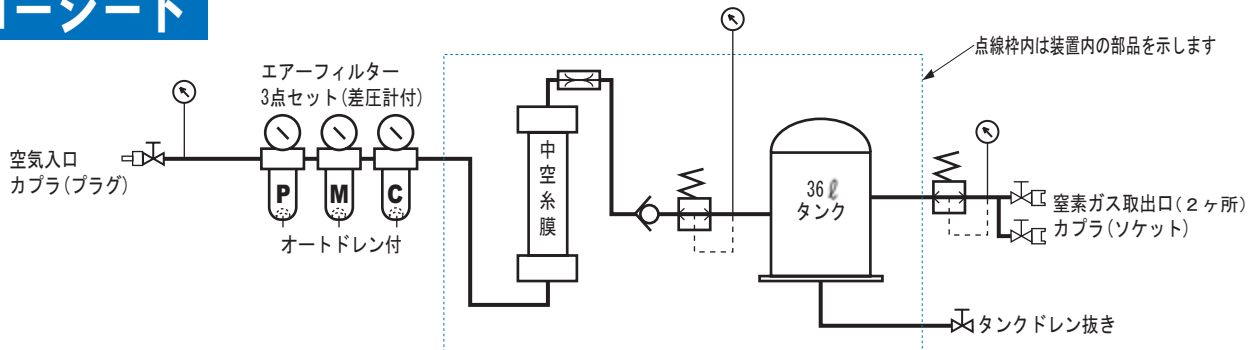
特 長

1. 無電源装置です。
 エアーコンプレッサにホースを接続する簡単操作で窒素ガスを供給。
 濃度は97%に調整されています。
2. エアーフィルター、ミストフィルター、活性炭フィルター等のエアーフィルター
 3点セットを装備しています(業界唯一の装備品)。水分、油分、塵埃等によるト
 ラブルを極力少なくし長寿命を実現しました。
3. 36ℓ窒素ガスタンクを搭載しています。
4. 窒素ガス取り出し口は2ヶ所で大変便利です。

仕 様

内 容	形 式	N2B1	N2B2
窒素ガス濃度		97%	
窒素ガス発生量		32 Nℓ/min	64 Nℓ/min
空気流量		71 Nℓ/min	142 Nℓ/min
消費空気量		39 Nℓ/min	78 Nℓ/min
空気入口圧力		1.2MPa (max 1.4MPa)	
窒素ガスタンク		36ℓ搭載 (max0.9MPa)	
窒素ガスタイヤ使用圧		0.18 ~ 0.3 MPa	
使用空気圧力と質		1.2MPa (max 1.4MPa) エアードライヤーで処理した清浄乾燥圧縮空気	
中空糸膜		B 形・1本	B 形・2本
プレフィルター		3 μm	
ミクロフィルター		0.01 μm	
活性炭フィルター		0.01 μm	
入口出口(接続口)		入口:カブラ(プラグ) 出口:カブラ(ソケット) 2ヶ所	
外形寸法		500(W)×620(D)×1,020(H) mm	
質 量		66 kg	69 kg
36Lタンク充填時間		約8	約4
0.6 ~ 0.9 MPa 充填時間		3分	1.5分

フローシート



感動をもたらす

省エネ、環境関連機器をデザインする

製造元 **FR 株式会社** **フクダ**

ご用命は