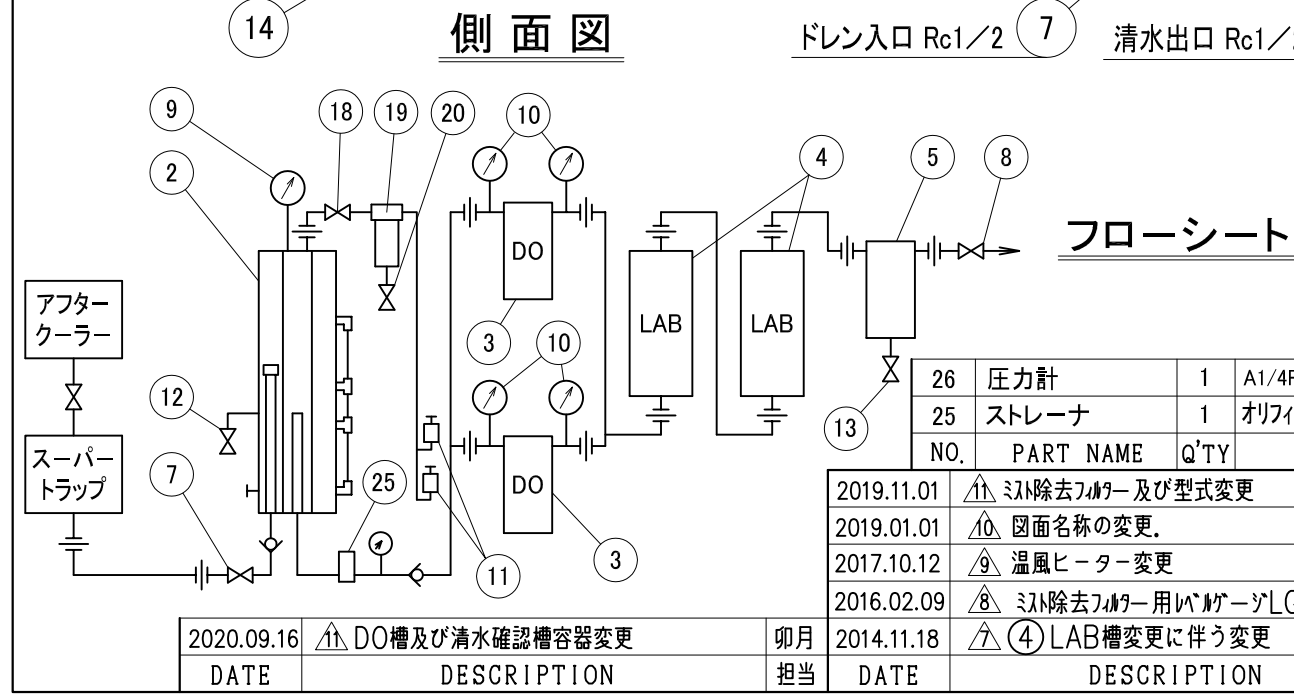


仕様

適用コンプレッサ	スクリー； 総合計 110kW以下
処理方式	フィルター方式(焼却可)
処理後の油分濃度	5ppm以下(n-ヘキサン値)
運転方式	自動運転(エア-圧力でドレンを槽へ送り込みます。)
最高使用圧力	0.8 MPa
使用周囲温度	-10℃ ~ 50℃
フィルター寿命	150ppmの時 45,000L 300ppmの時 22,500L
ヒーター電源	AC100V、50/60Hz、210W
加熱方式	ヒートシンク・送風型
安全装置	温度過昇防止サーモ、温度ヒューズ
塗装	焼付塗装(架台)；若草色(マンセル7.5GY5/4.5) 槽；ブルー(S38-846)
質量	空質量 約93kg、運転質量 約123kg

15	減圧弁	1		
14	キャスター	4		
13	清水抽出確認バルブ	1	R1/8	
12	浮上油取出バルブ	1	BC	3/8Bボールバルブ
11	エア-調整弁	2		
10	圧力計	4		1/4B x φ40 x 1MPa
9	圧力計	1		1/4B x φ60 x 1MPa
8	清水出口バルブ	1	BC	1/2Bボールバルブ
7	ドレン入口バルブ	1	BC	1/2Bボールバルブ
6	レベルゲージ	1式		
5	清水確認槽	1		250CW-4G
4	LAB槽	2		
3	DO槽	2		501DO-4G
2	ドレン分離槽	1		SS・SGP
1	本体ケース	1		SS



24	温風ヒータ電源ランプ	1		5A
23	温風ヒータスイッチ	1		100V、3芯、3m
22	カバー	1	樹脂	
21	温風ヒーター	1	PH-200F	100V、210W
20	ボールバルブ	1	BC	R1/4 x Rc1/4
19	ミスト除去フィルターMF100-4B	1		エレメント型式:MF100
18	ボールバルブ	1	BC	R3/8 x Rc3/8
17	プラグ	1	FC	3/8B
16	ドレン抜きプラグ	1	FC	3/8B
26	圧力計	1	A1/4R x φ40 x 1MPa	
25	ストレーナ	1	オリフィスφ1.5内蔵	

2019.11.01	△ミスト除去フィルター及び型式変更	卯月	APPROVED	CHECKED	DESIGN	NAME	△寒冷地仕様	DRAWING NO.	
2019.01.01	△図面名称の変更.	田村							
2017.10.12	△温風ヒーター変更	卯月							
2016.02.09	△ミスト除去フィルター用バルブゲージLG-60除去	卯月							
2014.11.18	△(4)LAB槽変更に伴う変更	平岡							

DATE	DESCRIPTION	担当
2020.09.16	△DO槽及び清水確認槽容器変更	卯月

DATE	SCALE	TYPE
2005.11.18	-/-	△LSD110C-H

ドレンデストロイヤー

3002970X01

H12

FR 株式会社 **JJKS**
FUKUHARA CO.,LTD.