


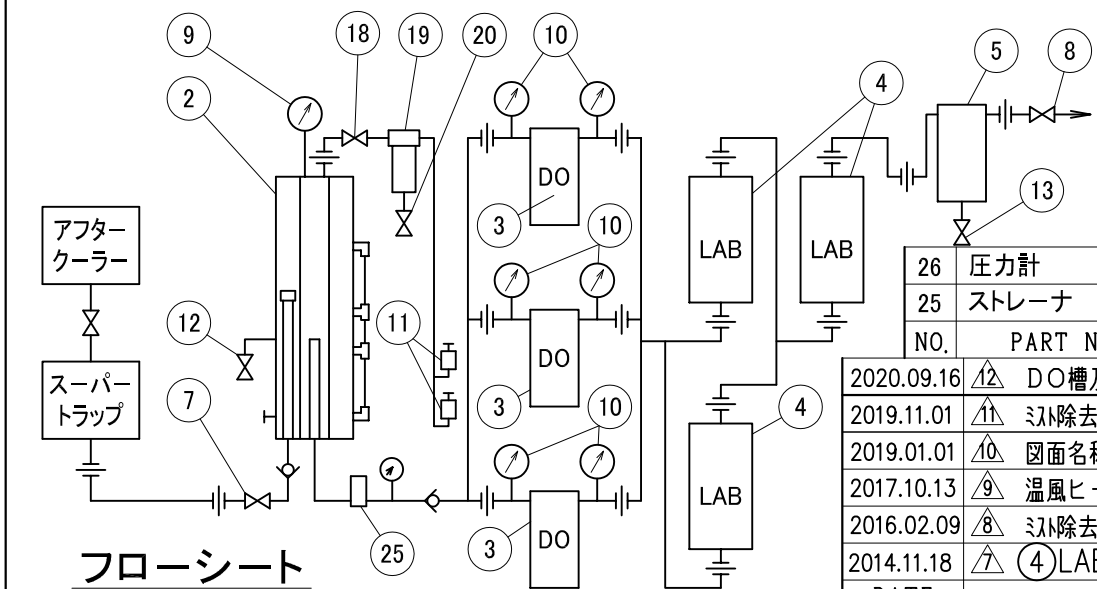
仕 様	
適用コンプレッサ	スクリー； 総合計 165kW以下
処 理 方 式	フィルター方式(焼却可)
処理後の油分濃度	5ppm以下(n-ヘキサン値)
運 転 方 式	自動運転(エア-圧力でドレンを槽へ送り込みます。)
最高使用圧力	0.8 MPa
使用周囲温度	-10℃ ~ 50℃
フィルター寿命	150ppmの時 67,500L 300ppmの時 33,750L
ヒ ー タ ー 電 源	AC100V、50/60Hz、210W
加 温 方 式	ヒートシンク・送風型
安 全 装 置	温度過昇防止サーモ、温度ヒューズ
塗 装	焼付塗装(架台)；若草色(マンセル7.5GY5/4.5) 槽 ；ブルー(S38-846)
質 量	空質量 約115kg、運転質量 約185kg

15	減圧弁	1		
14	キャスター	4		
13	清水抽出確認バルブ	1		R1/8
12	浮上油取出バルブ	1	BC	3/8Bボールバルブ
11	エアー調整弁	2		
10	圧 力 計	6		1/4B×φ40×1MPa
9	圧 力 計	1		1/4B×φ60×1MPa
8	清水出口バルブ	1	BC	1/2Bボールバルブ
7	ドレン入口バルブ	1	BC	1/2Bボールバルブ
6	レベルゲージ	1式		
5	清水確認槽	1		250CW-4G
4	LAB槽	3		
3	D O 槽	3		501DO-4G
2	ドレン分離槽	1	SS・SGP	
1	本体ケース	1	SS	

24	温風ヒーター電源ランプ	1		BN-35G
23	温風ヒータースイッチ	1		S-21B
22	カバー	1	樹脂	
21	温風ヒーター	1	PH-200F	100V、210W
20	ボールバルブ	1	BC	R1/4×Rc1/4
19	ミスト除去フィルターMF100-4B	1		エレメント型式:MF100
18	ボールバルブ	1	BC	R3/8×Rc3/8
17	プラグ	1	FC	3/8B
16	ドレン抜きプラグ	1	FC	3/8B

26	圧力計	1	A1/4R×φ40×1MPa
25	ストレーナ	1	オリフィスφ1.7内蔵
NO.	PART NAME	Q'TY	NOTE
2020.09.16	△ DO槽及び清水確認槽容器変更		
2019.11.01	△ ミスト除去フィルター及び型式変更		
2019.01.01	△ 図面名称の変更.		
2017.10.13	△ 温風ヒーター変更		
2016.02.09	△ ミスト除去フィルター用バルブ LB-60除去		
2014.11.18	△ (4) LAB槽変更に伴う変更		
DATE	DESCRIPTION		

NO.	PART NAME			Q'TY	MATERIAL	NOTE	NO.	PART NAME			Q'TY	MATERIAL	NOTE
0月	APPROVED	CHECKED	DESIGN	NAME ㊦寒冷地仕様				DRAWING NO.					
1月		下栗	Y.S	ドレンデストロイヤー				3002971X01					H12
2月	DATE		SCALE	TYPE									
3月				㊦LSD165C-H									
4月	2005.11.18		-/-										



APPROVED	CHECKED	DESIGN	NAME	△寒冷地仕様	DRAWING NO.	
	下栗	Y.S	ドレンデストロイヤー		3002971X01	H12
DATE	SCALE	TYPE	△ LSD165C-H		株式会社 <b>フクハラ</b> FUKUHARA CO.,LTD.	