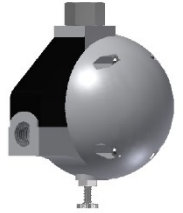


圧縮空気用スナップ・フロート式 強力ドレントラップ

# マグトラップ<sup>®</sup> 取扱説明書

## MFT215E / MFT215EHT



この度は『マグトラップ』をお買い上げいただきまして、ありがとうございます。  
本製品のご使用前に本書を最後までお読みいただき、正しく安全にお使いください。  
お読みになった後は、手近なところに保管し必要に応じてご参照ください。  
なお、品質・性能向上やその他の理由で仕様や外観が変更されることがあります。その際には、  
本書の内容がお使いの製品と異なる場合がありますので、あらかじめご了承ください。

本製品は、圧縮空気各種エアフィルターやサイクロンセパレータのドレンを自動的に排出するトラップです。ドレンが溜まるとバネの反転動作でスナップ・アクションが働き弁座を開閉させるため、確実にドレンを排出します。

最終面に保証書が添付されています。保証書は大切に保管してください。  
保証期間中に故障が発生した場合は、製品の保証書をお手元にご用意の上、お買い上げいただいた販売店もしくは当社までお問い合わせください。

### 本製品を安全にご使用いただくために

本製品を安全にお使いいただき、人への危害や財産への損害を未然に防止するために守っていただきたい事項が記載されています。ご使用前に必ずお読みください。

#### 表示について

表示の意味は以下のとおりです。

- ⚠ 警告： 誤った取り扱いをしたときに、使用者が死亡または重傷を負う可能性が想定される内容のご注意。
- ⚠ 注意： 誤った取り扱いをしたときに、使用者が傷害を負う可能性が想定される内容および物的損害のみの発生が想定される内容のご注意。

#### ⚠ 警告

本書に記載されている仕様範囲内でお使いください。

仕様範囲外の圧力や温度で使用すると、製品が破裂して怪我をする恐れがあります。

本製品の残圧がないことを確認してから、作業やメンテナンス等を行ってください。

加圧中に作業等を行うと、圧縮エアが噴出したりホース等が暴れたりして怪我をする恐れがあります。また、圧縮エア経路を覗いた場合に失明をしたり、耳を近づけた場合に難聴になったりする恐れがあります。

緊急遮断弁として使用しないでください。

怪我をする恐れがあります。安全確保用バルブが必要な場合は、別の確実に安全確保できる手段を講じたうえでお使いください。

分解・改造は行わないでください。

破裂などの重大な事故の恐れがあります。

## ⚠注意

アンモニア・酸等の腐食性ガスの雰囲気で使用しないでください。  
製品が破裂して怪我をする恐れがあります。

低温下でご使用の場合は適切な凍結防止対策を行ってください。  
製品が破裂して怪我をする恐れがあります。

メンテナンスの際は手袋や保護メガネを着用してください。  
部品等の尖った部分で怪我をする恐れがあります。

ドレン水がこぼれた場合は速やかに拭き取ってください。  
放置すると転倒の恐れがあります。

## 1. 仕様

型式	MFT215E/ MFT215EHT							
用途	圧縮空気用各種プレ・スーパープレ・マイクロミスト・活性炭フィルター、 圧縮空気用各種サイクロンセパレータ、圧縮空気用各種除菌フィルター等のドレン抜き							
取付できない箇所	上記以外のドレンが溜まる箇所 (取付できない箇所には強力電磁式ドレントラップを使用してください 例：DREX150)							
適用コンプレッサー	150kW 以下（目安値）							
ドレン排出方法	スナップ・アクションを備え、バネの反転動作にて弁座を開閉							
排出量（清水値）	圧力	0.2MPa	0.3MPa	0.5MPa	0.7MPa	1MPa	1.3MPa	1.5MPa
	排水量	1.5L/min	1.7L/min	1.9L/min	2.3L/min	2.6L/min	3.1L/min	3.4L/min
弁の開閉状態	ノルマルクローズ型							
作動圧力範囲	0.01～1.5MPa							
排出可能ドレン比重範囲	0.82～1.0							
流体温度および使用周囲温度	-20℃～50℃ 注 1(1.5～120℃)（ただし、ドレンが凍結しないこと）							
使用流体	圧縮空気およびドレン水							
ドレン入口径	Rc1/2							
ドレン出口口径	G1/2（排水口径φ1.5）							
手動ドレン	フット方式							
外形寸法	154(高さ) x 109(幅) x 135(奥行) mm							
質量	約 0.74kg							

注 1・・・1.5～120℃は MFT125EHT の場合

## 2. 使用上のご注意

⚠ 安全に関する注意事項は、「本製品を安全にご使用いただくために」に記載されています。必ずお読みください。

### 2-1. ご使用全般について

- ・ 本書に記載されている仕様範囲外でのご使用は本製品の作動不良、寿命低下、故障の原因となります。仕様範囲外でのご使用はいかなる場合も保証対象外になりますのでご注意ください。

### 2-2. 設置・配管について

- ・ 振動のない場所に設置してください。作動不良、寿命低下、故障の原因となります。
- ・ 配管するときは、必ず以前から溜まっている、古いドレンを抜いてから接続してください。古いドレンを抜かないと錆や異物等が製品本体に流入し正常に動作しないことがあります。

### 2-3. 保守・点検・修理について

- ・ 本書で指示している使用方法（接続やドレンの排出など）以外のご使用はおやめください。

## 3. 正しい取付

⚠ 安全に関する注意事項は、「本製品を安全にご使用いただくために」に記載されています。必ずお読みください。

「2. 使用上のご注意」もお読みください。

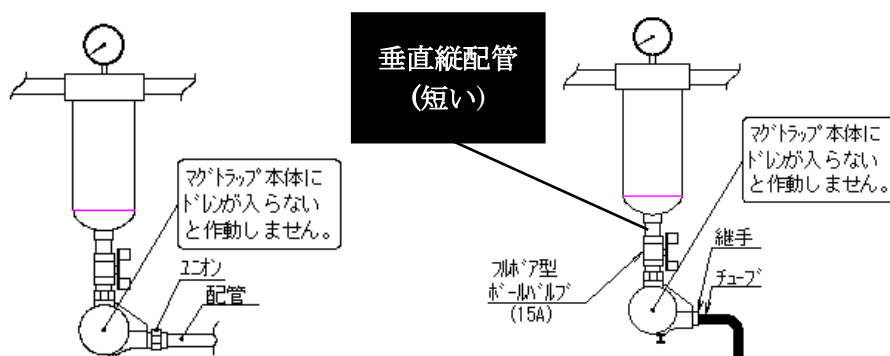
### 3-1. 留意事項

- ・ 配管入口接続部を上、手動ドレン弁が下になるように垂直に取り付けてください。
- ・ エアーフィルター等空圧機器のドレン排出口は Rc1/2 以上のものが適合します。Rc3/8、Rc1/4、Rc1/8 は不適合です。
- ・ 入口側の配管は、15A（1/2 インチ）、しかも内径が約 16mm の配管継手（JIS B 2301）をご使用ください。  
（ドレン水をマグトラップ内にスムーズに流入させるため）
- ・ ボールバルブは、最も狭い箇所が内径 14mm 以上のフルボア型をご使用ください。
- ・ ドレン出口（排水側）には、必ずユニオンを設置してください。  
（出口配管をチューブにする場合は、メンテナンス時に着脱できるようにしてください。）
- ・ 15A のオス・メスエルボ（ストリートエルボ）は、内径が 12mm のためご使用にならないでください。

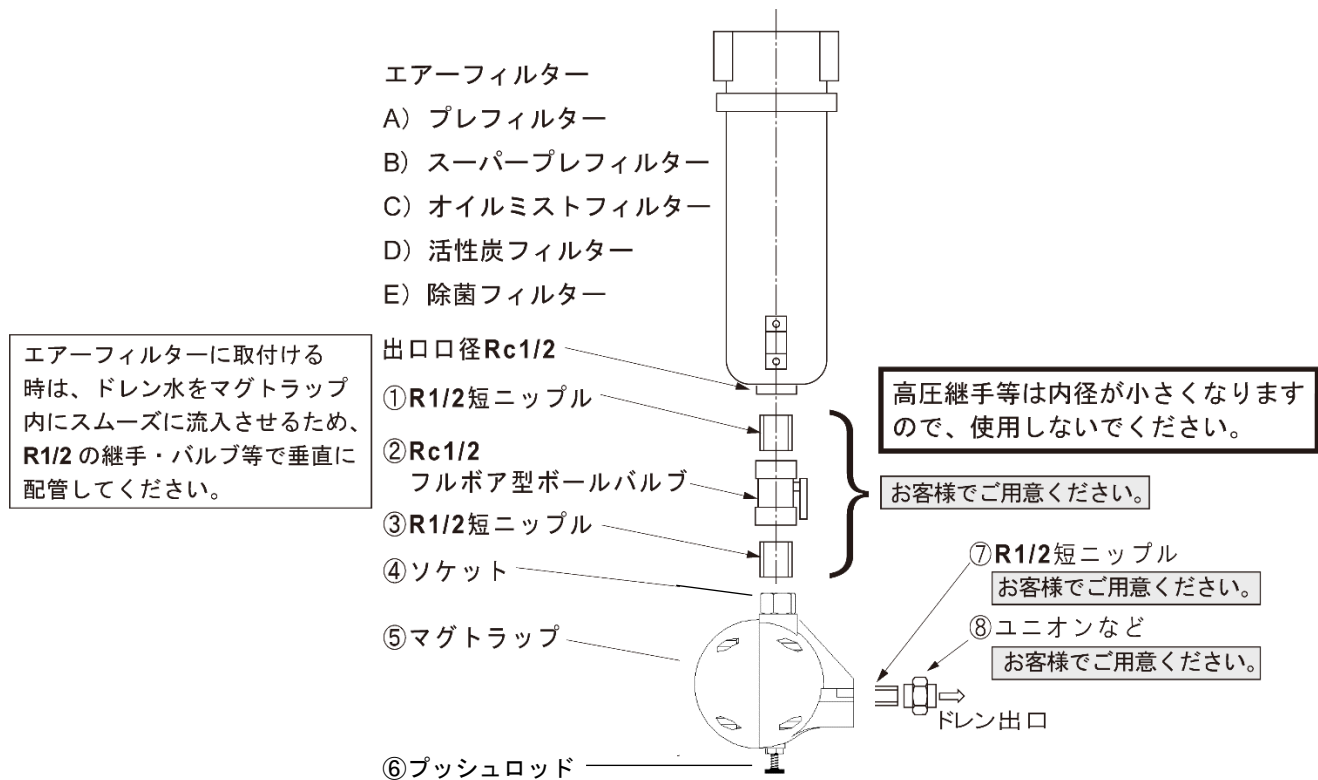
### 3-2. マグトラップの取付例

ドレン出口が配管の場合

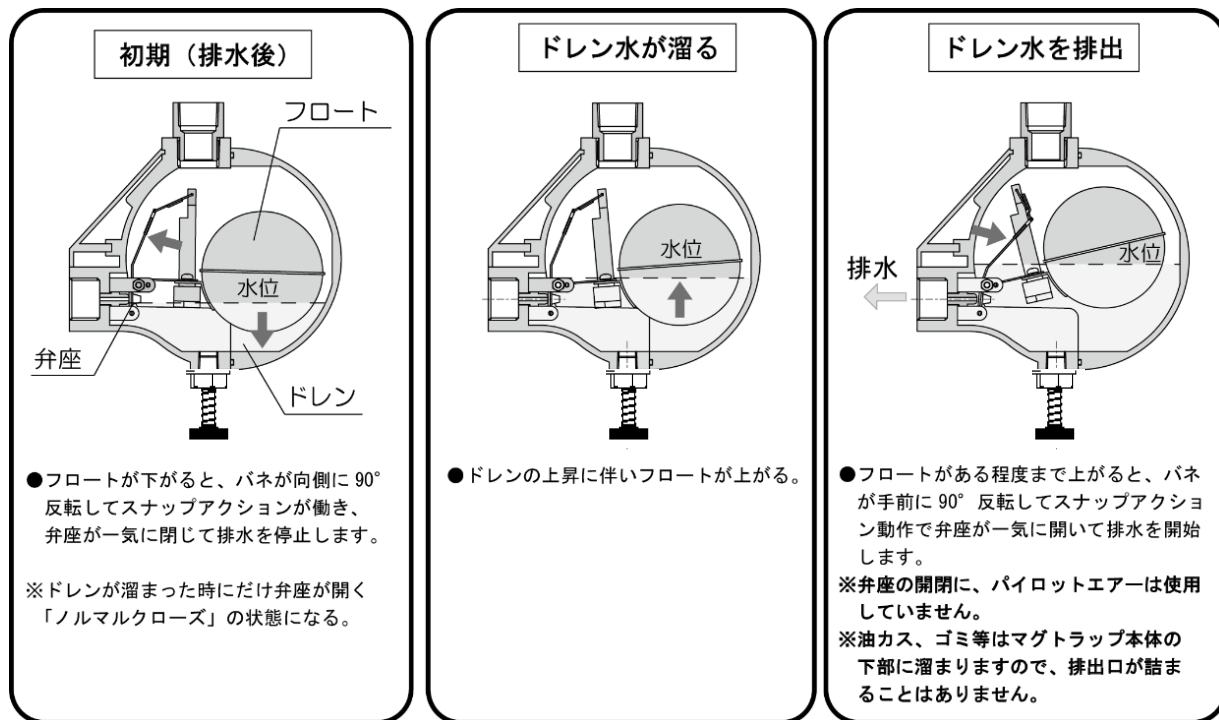
ドレン出口がチューブの場合



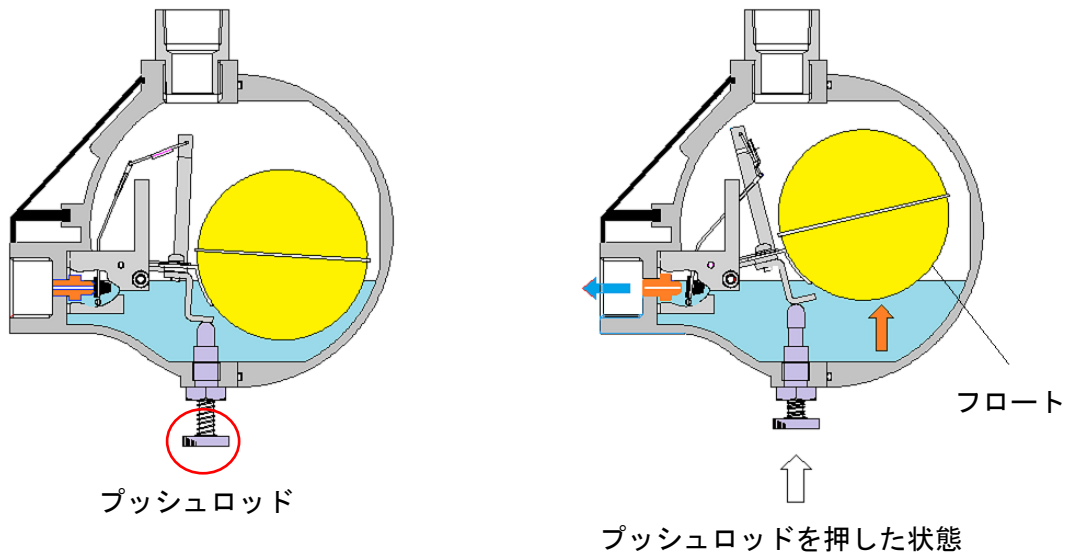
### 3-3. フィルターの取付例



### 4-1. トラップの動作



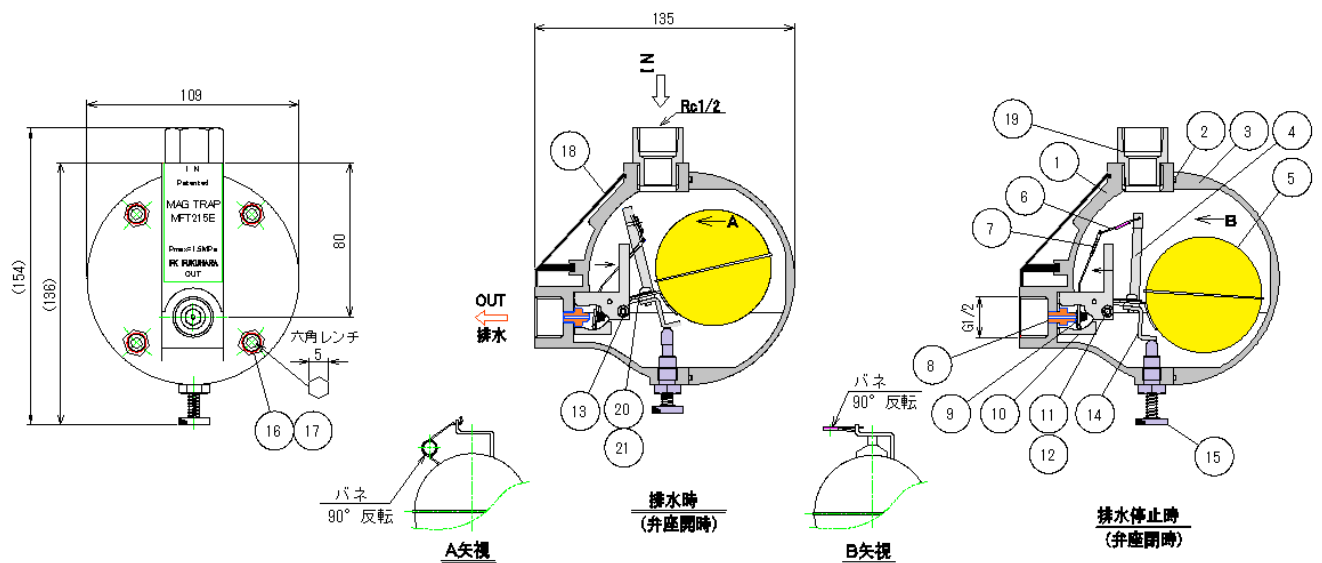
## 4-2. 動作確認



・本体下部のプッシュロッドを押すと手動排出をすることができ、動作の確認ができます。

## 5. 外形図

MFT215E



7	弁座取付可動板	1	14	ストッパプレート	1	21	バネ座金	2
6	バネ	1	13	フロートブラケット	1	20	ナベ小ネジ	2
5	フロート	1	12	六角ナット	2	19	ソケット	1
4	スプリング固定ブラケット	1	11	ナベ小ネジ	1	18	樹脂カバー	1
3	ボール (ケース)	1	10	弁座固定ブラケット	1	17	六角ナット	4
2	パッキン	1	9	ゴム弁座	1	16	六角穴付ボルト	4
1	ケース	1	8	弁座ニップル	1	15	プッシュロッド Assy	1
No	PART NAME	Q'TY	No	PART NAME	Q'TY	No	PART NAME	Q'TY

※ 部品単品での販売はしておりません。製品単位でのご購入をお願いいたします。

## 6. 保守・点検

### ■ドレン排出有無の確認・・・毎日

- ・ ご使用時は1日1回エアーコンプレッサー運転状態にて、トラップの排出状況をご確認ください。
- ・ エアー漏れがないかを確認してください。

### ■マグトラップの清掃手順・・・3ヵ月毎

- ・ マグトラップは内部にゴミ・高粘度の油分・鉄粉等が溜まりますと作動不良の原因となります。3ヶ月毎に清掃してください。溜まり具合が少ない場合には順次延長してください。
1. ドレン入口のボールバルブを閉めてエアーが来ないようにしてください。
  2. 内部の圧力を“ゼロ”にしてください。
  3. ⑰のM6×30のネジ4本を外し、③のボール(ケース)を外してください。その後、水道水で清掃してください。(詳細は「外形図」を参照してください)  
(M6のボルトを外す際は、対辺5mmの六角レンチをご使用ください。)
  4. マグトラップを外す場合は⑱のソケットを回して外してください。  
(マグトラップ本体と⑱のソケットが緩むと漏れの原因になります。)  
①のケースを横向き(プッシュロッドを水平方向)にして、中性洗剤と水道水で清掃してください。  
注) ゴム材料を使用しておりますので、有機溶剤は絶対に使用しないでください。  
洗浄後ドレン出口を下向きにして、①のケースに水道水を入れて⑤のフロートが上がる方向(ドレン入口側)に動かし⑩の弁座が開いてドレン出口より水道水が出るか確認してください。  
注) 水が出ない場合は、異物で穴が詰まっている場合があります。保護メガネを着用しエアーガン等で吹いて取り除いてください。(尖った棒を差し込むとゴム弁座にキズを付け漏れの原因となります。)
  5. 洗浄後十分に水洗し、バネが外れていないか確認してください。また②のパッキンがボール(ケース)の溝に正しく装着されているか確認の上、前項工程の逆順序で組立ててください。  
(漏れがないようネジはしっかり締め付けてください。)
  6. マグトラップ本体を取り付け後、ドレン入口ボールバルブを開く際は、少しずつ開けて全開にしてください。

## 7. 故障とその対策

ご使用中に故障した場合は、下記の表を参照して原因と対策をお調べください。

状態	推定原因	対策
マグトラップが作動せず、ドレン水を排出しない	ドレン水が呼び込まれていない	「3.正しい取付」の「3-1. 留意事項」を参照してトラップまでの配管を確認の上、トラップ下部取付の⑮プッシュロッドを押してドレンが排出されるか確認
ドレン排出弁からエアーが漏れる	ゴミ等の異物の噛み込み	マグトラップの清掃 (「6.保守・点検」の「■マグトラップの清掃手順」を参照)

- ※ 上記以外の状況が発生した等、不明点がございましたら、当社または購入店へお問い合わせください。
- ※ 修理の際は、当社または購入店に直送くだされば、早急に修理いたします。  
また、故障等でお送りいただく際は、分解等は行わず、なるべくそのままの状態でお返しいただくよう、お願いいたします。分解等を行うと、故障の原因がわからなくなるばかりか、保証の対象外となる場合があります。

MEMO

A large rectangular area with a solid black border, containing 25 horizontal dotted lines for writing.

保証を有効にするために、ユーザー登録が必要です。

このページをFAXで当社にお送りいただくか、当社ホームページで登録をお願いします。

www.fukuhara-net.co.jp/ または

### ■製品保証規定■

1. 正常な使用状態で納入後1年以内に故障、または破損した場合に無償で修理いたします。
2. 次のような場合は保証期間内でも保証の対象外であり、有償修理扱いとさせていただきます。  
※修理に出す場合は、購入店または当社にご返送ください。
  - ・本取扱説明書に記載された条件を越える過酷環境下（異常電圧・異常温度・粉じんの多い所など）で使用された場合。
  - ・規定の圧力（最高圧力）以上の圧力で使用された場合。
  - ・製品、および部品を無断で改造された場合。
  - ・取扱説明書に記載した注意事項および点検、整備を順守されなかった場合。
  - ・火災・地震・水害・および盗難などの災害を起因とする故障。
  - ・消耗品、付属品などの交換を行なったことに起因する故障または不具合。
3. 本製品の故障または不具合に伴う産業補償、営業補償などの二次的損害に対する保証はいたしません。
4. 本保証は、日本国内にて使用される場合に限り適用されます。

### ■お願いとご注意■

1. ドレン（油分濃度5mg/L以上含む）は河川、下水、地下等に流すことは、「水質汚濁防止法」で禁止されています。トラップより排出されるドレンは、ドレン受け容器にためて産業廃棄物処理業者に委託するか、ドレン処理装置等で処理後、流されるようお願い致します。
2. 保証期間経過後の修理等については、下記お問い合わせ先までご連絡ください。  
また、その際の修理費用についてはユーザー様にご負担いただきます。

## 保 証 書

本製品をご購入いただきありがとうございます。本書は大切に保管してください。  
保証期間中に故障が発生した場合は、製品の保証書をお手元にご用意の上、お買い上げいただいた販売店もしくは当社までお問い合わせください。

製品名	型式	LOT NO.		
		SERIAL NO.		
お客様ご記入欄	会社名			
	部署名			
	担当者名			
	住所	□□□□-□□□□		
	TEL	FAX		
	メールアドレス	@		
購入日	年 月 日	保証期間	1年間	
住所・販売店名・電話				

【製品に関するお問い合わせ】

**FR JUKA** 株式会社フクハラ

FAX 045-363-6275 TEL 045-363-7373 〒246-0025 横浜市瀬谷区阿久和西1-15-5

メールアドレス customer@fukuhara-net.co.jp ホームページ www.fukuhara-net.co.jp