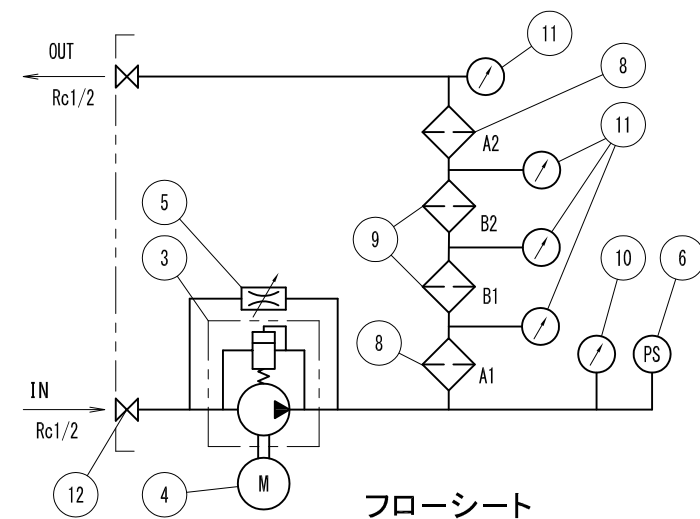


仕様

型式	ADP220-1
適用コンプレッサ	総合計 220kW以下
処理方法	フィルター方式(焼却可、有毒ガスは出ません) 交換はカートリッジ方式
処理能力	60L/H(50Hz)、72L/H(60Hz)
処理後の油分濃度	5ppm以下(n-ヘキサン値抽出液)
制御方式	自動(連続)
使用電力	AC100V 50Hz又は60Hz 650VA
最高使用圧力	0.6MPa以下
運転圧力	0.02~0.8MPa 圧力スイッチは0.6MPaにセット
塗装	焼付塗装 若草色(マゼル7.5GY5/4.5)
フィルター寿命	原水の 150ppmの時 110,000L 油分濃度 300ppmの時 55,000L
質量	空質量 約182kg, 運転質量 約302kg



フローシート

NO.	部品名称/PART NAME	数/QTY	材質/MATERIAL	備考/NOTE
17	ナイロンチューブ	1式		
16	オイルパン	1		
15	電源コード (フック付)	1		100V, 3芯, 3m
14	フィルター	4		M10
13	キャスター	4		
12	バルブ (IN, OUT)	2		Rc1/2 ボールバルブ
11	圧力計	4		1/4B×φ65×0.6MPa
10	圧力計	1		1/4B×φ65×1MPa
9	ドレン処理B槽	2		
8	ドレン処理A槽	2		
7	積算時間計	1		
6	圧力スイッチ	1		
5	圧力制御弁	1		3/8
4	モーター	1		200W(出力) AC100V
3	ペーンポンプ	1		1521×L
2	制御ボックス	1		
1	本体ケース	1		

注) 配管施工の際は取扱説明書を参照ください。

A 形式/TYPE 備考/NOTES ADP220-1	2023.01.19	△ 圧力制御弁変更・追記	1	卯月	材質 MATERIAL *	作成日/DATE 2000.07.03	承認 APPROVED	検図 CHECKED 下栗	設計 DESIGN 市村	図面名称 DRAWING NAME	ドレンデストロイヤー
	2017.11.01	△ 訂正	1	卯月	塗装 PAINTING *					図面番号 DRAWING No.	A3-001851C
	2017.02.17	△ 訂正	1	卯月	めっき PLATING *	FR 株式会社 フクハラ FUKUHARA CO., LTD.	A3 1/10	部品コード CODE *****	図面区分 DIVISION **	枚数 NUMBER 001	001
	2016.11.01	△ 訂正	1	下栗	表面処理 SUR TRT *						
	2014.11.17	△ A槽, B槽の構造変更に伴う変更	11	平岡	公差 TOLERANCE *						
変更日/DATE	説明/DESCRIPTION	数/QTY	担当/SIGN	仕上げ FINISH *	鋭除 DEBURR *						