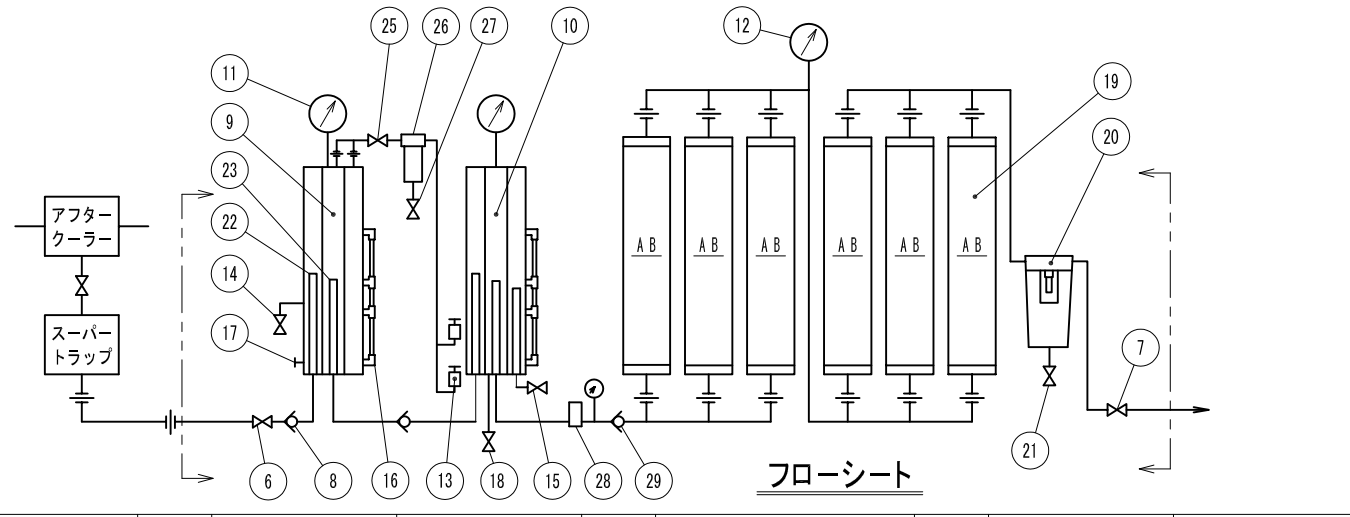
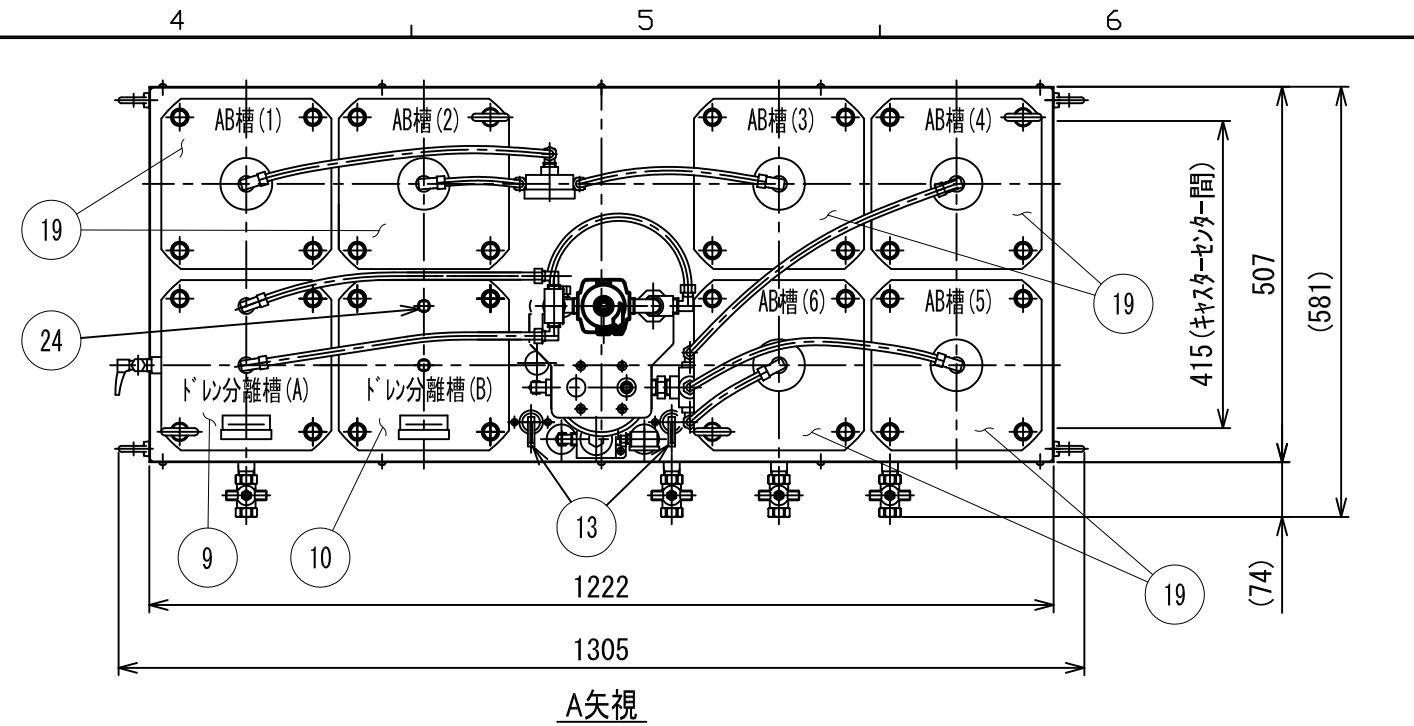
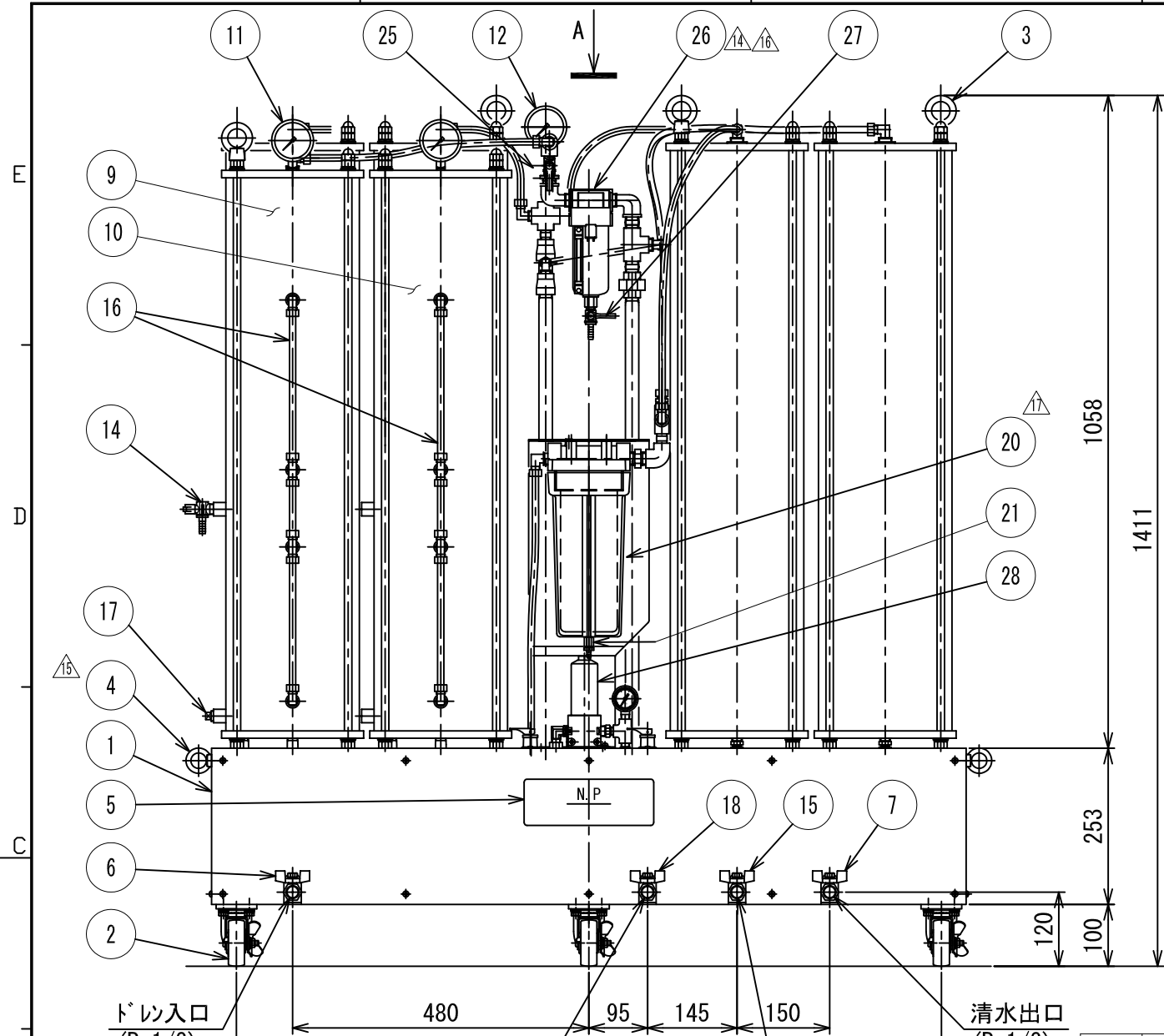


A3FRAME 1



仕様

型式	SD220C \triangle	
適用コンプレッサ(総合計)	スクルー : 220kW以下、レシプロ : 110kW以下	
処理方法	フィルター方式(焼却可、有毒ガスは出ません。)	
処理後の油分濃度	5ppm以下(n-ヘキサン値抽出液)	
運転方式	自動運転(17-圧力でドレンを各槽へ送り込みます。)	
最高使用圧力	ドレン分離槽の圧力計で1MPa	
使用温度	2~50°C(但し、ドレン水が凍結しないこと)	
最大処理能力	108 L/h	
フィルター寿命	原水の油分濃度	150ppmの時 165,000L
	300ppmの時	82,500L
塗装	焼付塗装, 若草色(マンセル7.5GY5/4.5)	
質量	空質量	約 250kg, 運転質量 約460kg

NO.	部品名称/PART NAME	数/Q'TY	材質/MATERIAL	備考/NOTE	NO.	部品名称/PART NAME	数/Q'TY	材質/MATERIAL	備考/NOTE
30	逆止弁	1	BC	Rc3/8	15	浮上油取出しバルブ	1	Rc1/2ホ-ルバルブ	ドレン分離槽B用
29	ストレーナ	1	.	材質φ2.7内蔵	14	浮上油取出しバルブ	1	R3/8xG3/8	ドレン分離槽A用
28	ホ-ルバルブ	1	R1/4xG1/4	φ8竹の子ニッブル付	13	E7-調整弁	2	BC	.
27	ミスト除去フィルター	1	フィルター型式:MF100-4G,エレメント型式:MF100		12	圧力計	1	BC	1/4Bxφ60x0.6MPa
26	ホ-ルバルブ	1	BC	R3/8xG3/8	11	圧力計	2	BC	1/4Bxφ60x1MPa
25	プラグ	1	FC	R3/8	10	ドレン分離槽B	1	SS,SGP	.
24	吸入パイプ	2	SGP		9	ドレン分離槽A	1	SS,SGP	.
23	噴出パイプ	2	SGP		8	逆止弁	2	BC	Rc1/2
22	清水抽出確認バルブ	1	G1/8	φ7竹の子ニッブル付	7	清水出口バルブ	1	BC	Rc1/2ホ-ルバルブ
21	清水確認槽	1	.	250CW-4G	6	ドレン入口バルブ	1	BC	Rc1/2ホ-ルバルブ
20	AB槽	6	.		5	銘板	1	.	.
19	ドレン抜きバルブ	1	Rc1/2ホ-ルバルブ	ドレン分離槽B用	4	アイソット	4	SC	M10
18	ドレン抜きプラグ	1	FC R3/8	ドレン分離槽A用	3	アイソット	4	SC	M12
17	バルブゲージ	2	.		2	キャスター	6	.	自在式スタッパ-
16	本体ケース	1	SS		1	本体ケース	1	SS	.

A 形式/TYPE・備考/NOTES

変更日/DATE	説明/DESCRIPTION	数/Q'TY	担当/SIGN	仕上 FINISH	鋭除 DEBURR
2022.11.04	\triangle 追記	1	卯月	材質 MATERIAL	*
2020.09.16	\triangle 清水確認槽容器変更	1	卯月	塗装 PAINTING	*
2019.12.01	\triangle ミスト除去フィルター及び型式変更	2	卯月	めっき PLATING	*
2016.11.05	\triangle 追記	8	卯月	表面処理 SURF TRT	*
2016.02.08	\triangle ミスト除去フィルター用バルブゲージ LG-60除去	8	平岡	公差 TOLERANCE	*

作成日/DATE: 2005.11.02

承認 APPROVED: 下栗

検図 CHECKED: Y.S

設計 DESIGN: Y.S

図面名称 DRAWING NAME: ドレンデストロイヤー

図面番号 DRAWING No.: 3002947X01

尺 度 SCALE: A3 1/10

部品コード CODE: *****

図面区分 DIVISION: **

枚数 NUMBER: 001/001

FR 株式会社 **フクハラ** FUKUHARA CO., LTD.