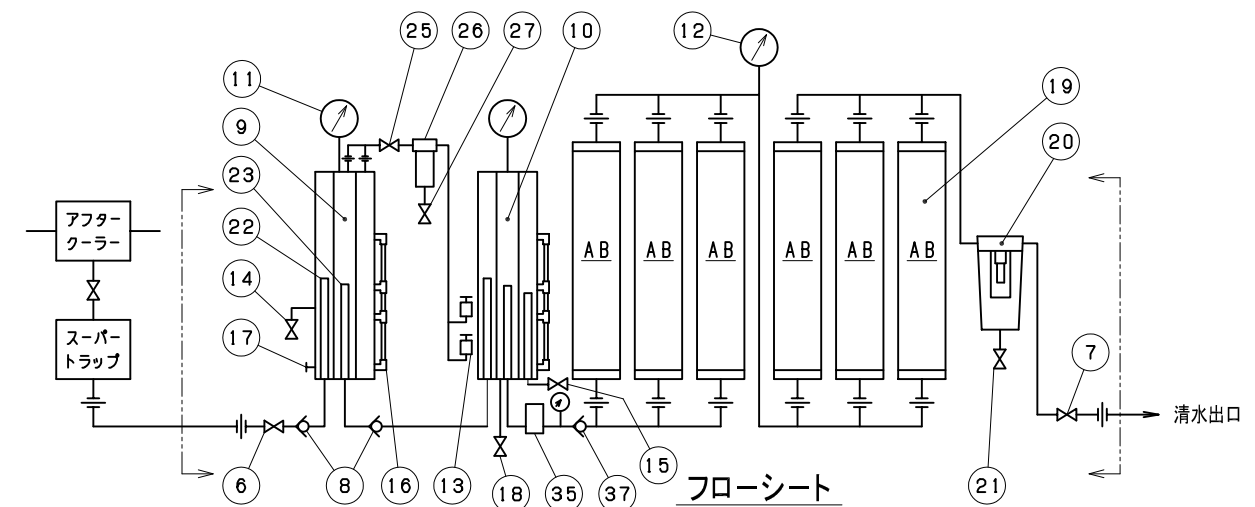


A-A 矢視



フローシート

仕様

| | |
|-----------|--|
| 型式 | SD220C-C ^{△9} |
| 適用コンプレッサー | スクルー：220kW以下、レシプロ：110kW以下 |
| 処理方法 | フィルター方式（焼却可、有毒ガスは出ません。） |
| 処理後の油分濃度 | 5ppm以下（n-ヘキサン値抽出液） |
| 運転方式 | 自動運転（トラップによりドレンをエア圧送） |
| 最高使用圧力 | ドレン分離槽の圧力計で1MPa |
| 周囲温度 | 2°C～50°C（但し、ドレン水が凍結しないこと） |
| フィルター寿命 | 原水の油分濃度：150ppmの時 165,000L ：300ppmの時 82,500L |
| 塗装 | 焼付塗装、若草色（マンセル 7.5GY5/4.5） |
| 質量 | 空質量：約285kg、運転質量：約495kg |

| 37 | 逆止弁 | 1 | Rc3/8 |
|------------|---------------------------------------|------|----------|
| 36 | プラグ | 1 | FC1/2B |
| 35 | ストレーナ | 1 | |
| NO. | PART NAME | Q'TY | MATERIAL |
| 2020.03.05 | ^{△10} 訂正 | | 卯月 |
| 2019.12.01 | ^{△9} ミスト除去用フィルター型変更 | | 卯月 |
| 2016.02.08 | ^{△8} ミスト除去用フィルター型変更 | | 卯月 |
| 2013.07.25 | ^{△7} 最高使用圧力0.8MPaから1MPaに変更 | | 下乗 |
| 2012.12.07 | ^{△6} (35)ストレーナのボディ及びボウル変更 | | 下乗 |
| 2012.08.24 | ^{△5} (21)手動バルブ変更 | | 下乗 |
| 2012.08.08 | ^{△4} 型式変更 SD220A-CからSD220B-C | | 下乗 |
| DATE | DESCRIPTION | | 担当 |

| 34 | カバー | 1 | 樹脂 | 17 | ドレン抜きプラグ | 1 | 3/8B | ドレン分離槽A用 | |
|-----|------------|------|-------------------------------|------------|-----------|-----------|------------|---------------|-----------------|
| 33 | | | | 16 | レベルゲージ | 2 | | | |
| 30 | | | | 15 | 浮上油取出しバルブ | 1 | 1/2Bボールバルブ | ドレン分離槽B用 | |
| 29 | | | | 14 | 浮上油取出しバルブ | 1 | 3/8Bボールバルブ | ドレン分離槽A用 | |
| 28 | | | | 13 | エア調整弁 | 2 | BC | | |
| 27 | ボールバルブ | 1 | BC | R1/4XRc1/4 | 12 | 圧力計 | 1 | BC | 1/4Bxφ60x0.6MPa |
| 26 | ミスト除去フィルター | 1 | フィルター型式;MF100-4G.1171型式;MF100 | 11 | 圧力計 | 2 | BC | 1/4Bxφ60x1MPa | |
| 25 | ボールバルブ | 1 | BC | R3/8XRc3/8 | 10 | ドレン分離槽B | 1 | SS,SGP | |
| 24 | プラグ | 1 | FC | 3/8B | 9 | ドレン分離槽A | 1 | SS,SGP | |
| 23 | 吸入パイプ | 2 | SGP | | 8 | 逆止弁 | 2 | BC | Rc1/2 |
| 22 | 噴出パイプ | 2 | SGP | | 7 | 清水出口バルブ | 1 | BC | 1/2Bボールバルブ |
| 21 | 清水抽出確認バルブ | 1 | | G1/8 | 6 | ドレン入口バルブ | 1 | BC | 1/2Bボールバルブ |
| 20 | 清水確認槽 | 1 | | 250CW-4 | 5 | 銘板 | 1 | | |
| 19 | AB槽 | 6 | | | 2 | キャスター | 6 | | 自在式ストッパー |
| 18 | ドレン抜きバルブ | 1 | 1/2Bボールバルブ | ドレン分離槽B用 | 1 | 本体ケース | 1 | SS | |
| NO. | PART NAME | Q'TY | MATERIAL | NOTE | NO. | PART NAME | Q'TY | MATERIAL | NOTE |

| | | | | |
|------------|---------|------------------------|-------------------|-------------|
| APPROVED | CHECKED | DESIGN | NAME (カバー付) | DRAWING NO. |
| | 下乗 | Y.S | ドレンデストロイヤー | 3003661X01 |
| DATE | SCALE | TYPE | | H10 |
| 2007.12.17 | -/- | SD220C-C ^{△9} | | |
| | | | FR 株式会社 福原 | |
| | | | FUKUHARA CO.,LTD. | |