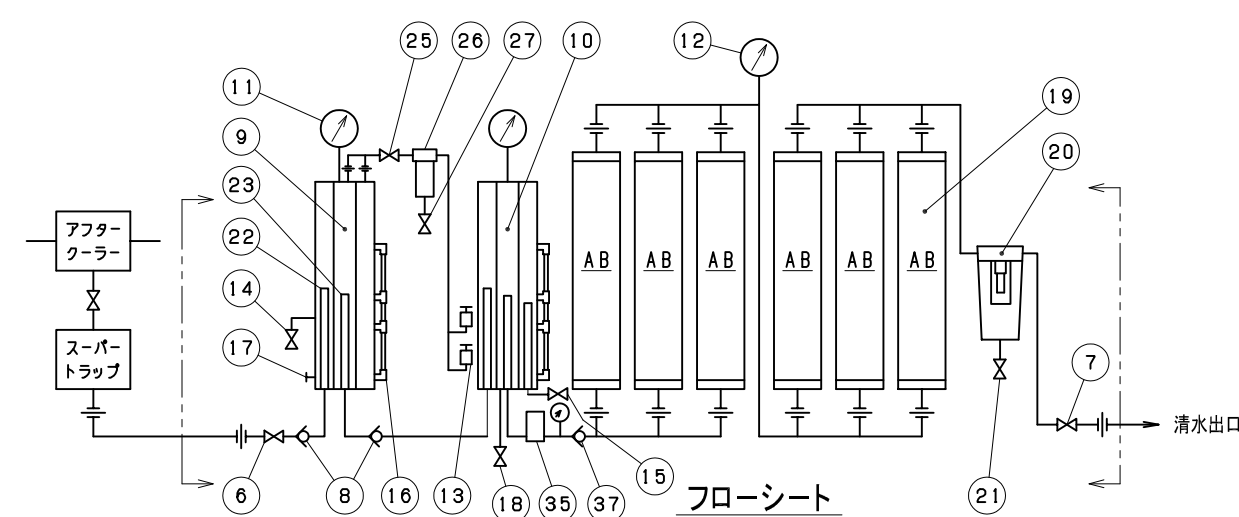


A-A 矢視



フローシート

寒冷地仕様

適用コンプレッサー	スクルー: 220kW以下、レシプロ: 110kW以下
処理方法	フィルター方式(焼却可、有毒ガスは出ません。)
処理後の油分濃度	5ppm以下(n-ヘキサン値抽出液)
運転方式	自動運転(トラップによりドレンをエア-圧送)
最高使用圧力	ドレン分離槽の圧力計で1MPa
周囲温度	-10°C~50°C
フィルター寿命	原水の油分濃度: 150ppmの時 165,000L : 300ppmの時 82,500L
ヒーター電源	AC100V, 50/60Hz, 210W×2台
加温方式	ヒートシंक・送風型
安全装置	温度過昇止サーモ、温度ヒューズ
塗装	焼付塗装、若草色(マンセル 7.5GY5/4.5)
質量	空質量: 約275Kg, 運転質量: 約485kg

34	カバー	1	樹脂	17	ドレン抜きプラグ	1	3/8B	ドレン分離槽A用
33	電源コード	1	100V, 3芯, 3m	16	レベルゲージ	2		
30	電源ランプ	1	BN-35(G)	15	浮上油取出しバルブ	1	1/2Bボールバルブ	ドレン分離槽B用
29	ヒーター電源スイッチ	1	S-21B	14	浮上油取出しバルブ	1	3/8Bボールバルブ	ドレン分離槽A用
28	温風ヒーター	2	PH-200F 100V, 210W	13	エア-調整弁	2	BC	
27	ボールバルブ	1	BC R1/4×Rc1/4	12	圧力計	1	BC	1/4B×φ60×0.6MPa
26	ミスト除去フィルター	1	フィルター型式: MF100-4G, IVAL型式: MF100	11	圧力計	2	BC	1/4B×φ60×1MPa
25	ボールバルブ	1	BC R3/8×Rc3/8	10	ドレン分離槽B	1	SS, SGP	
36	プラグ	1	FC 1/2B	9	ドレン分離槽A	1	SS, SGP	
35	ストレーナ	1		8	逆止弁	2	BC	Rc1/2
NO.	PART NAME	Q'TY	MATERIAL	NO.	PART NAME	Q'TY	MATERIAL	NOTE
2019.12.01	△15 ミスト除去フィルター及び型式変更			21	清水抽出確認バルブ	1	G1/8	
2019.01.01	△14 図面名称の変更			20	清水確認槽	1	250CW-4	
2017.10.16	△13 温風ヒーター変更			19	AB槽	6		
2016.02.08	△12 ミスト除去フィルター用VALV-ソLG-60除去			18	ドレン抜きバルブ	1	1/2Bボールバルブ	ドレン分離槽B用
2012.06.06	△11 バルブ位置変更240から480 85から74			NO.	PART NAME	Q'TY	MATERIAL	NOTE
2015.07.02	△10 △19 AB槽の構造変更に伴う変更、部品削除			APPROVED	CHECKED	DESIGN	NAME	DRAWING NO.
2013.07.25	△9 仕様欄 最高使用圧力0.8MPaから1MPaに変更				下栗	Y・S	△14 寒冷地仕様	3002956A01
2012.12.07	△8 △35 ストレーナのボディ及びボール変更						ドレンデストロイヤー	H15
2012.08.24	△7 △21 手動バルブ変更			DATE	SCALE	TYPE		
2012.08.08	△6 型式変更 SD220A-HからSD220B-H			2005.11.10	1/10		SD220C-H △15	
DATE	DESCRIPTION							

