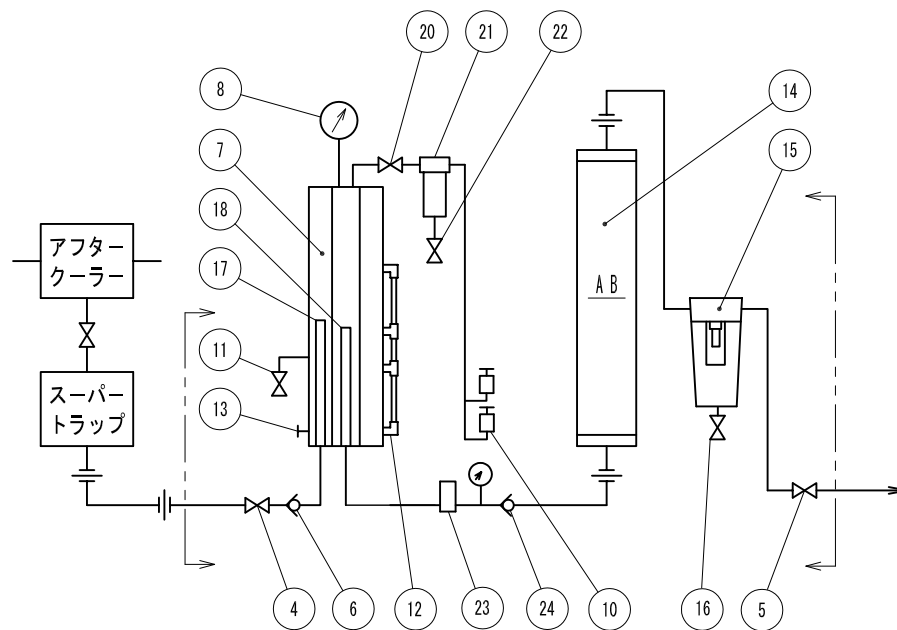


A矢視



フローシート

仕様

型式	△4△5 SD37C
適用コブレスサ (総合計)	スクリュー : 37kW以下、レシプロ : 18kW以下
処理方法	フィルター方式 (焼却可、有毒ガスは出ません。)
処理後の油分濃度	5ppm以下 (n-ヘキサン値抽出液)
運転方式	自動運転 (I7-圧力でドレンを各槽へ送り込みます。)
最高使用圧力	ドレン分離槽の圧力計で1MPa
使用温度	2~50°C (但し、ドレン水が凍結しないこと)
フィルター寿命	原水の 150ppmの時 27,500L 油分濃度 300ppmの時 13,750L
塗装	焼付塗装、若草色 (マンデル7.5GY5/4.5)
質量	空質量 約 90kg, 運転質量 約 135kg

NO.	部品名称/PART NAME	数/QTY	材質/MATERIAL	備考/NOTE	
24	逆止弁	1	BC	Rc3/8	
△4	23 ストレーナ	1	.	カブレスサ2.2内蔵	
22	ボールバルブ	1	R1/4×G1/4	φ8竹の子ニップル付	
21	ミスト除去フィルター	1	フィルター型式 : MF100-4G、エレメント型式 : MF100		
20	ボールバルブ	1	BC	R3/8×G3/8	
19	アバルト	4	SC	M10	
18	吸入パイプ	1	SGP	.	
17	噴出パイプ	1	SGP	.	
△6	△5	16 清水抽出確認バルブ	1	G1/8	φ7竹の子ニップル付
15	清水確認槽	1	.	250CW-4G	
14	AB槽	1	.	.	
13	ドレン抜きプラグ	1	FC	R3/8	
12	バルブゲージ	1	.	.	
11	浮上油取出しバルブ	1	R3/8×G3/8	φ10竹の子ニップル付	
10	エア調整弁	2	BC	.	
9	ドレン注入孔プラグ	1	.	R3/8	
8	圧力計	1	BC	1/4B×φ60×1MPa	
7	ドレン分離槽	1	SS,SGP	.	
6	逆止弁	1	BC	Rc1/2	
5	清水出口バルブ	1	BC	Rc1/2 ボールバルブ	
4	ドレン入口バルブ	1	BC	Rc1/2 ボールバルブ	
3	銘板	1	.	.	
2	アワット	2	SC	M12	
1	本体ケース	1	SS	.	

A 形式/TYPE ・ 備考/NOTES  
SD37C △4

変更日/DATE	説明/DESCRIPTION	数/QTY	担当/SIGN	材質/MATERIAL	仕上 FINISH	公差 TOLERANCE	表面処理 SURF TRTMT	めっき PLATING	塗装 PAINTING
2020.09.16	△5 清水確認槽容器変更	1	如月	*					
2019.12.2	△4 △5 ミスト除去フィルター及び型式変更	1	如月	*					
2018.03.01	△5 槽・調整弁位置変更	4	如月	*					
2016.02.08	△4 △5 ミスト除去フィルター用バルブゲージ LG-60除去	1	下栗	*					
2015.05.18	△4 △5 現物に合わせて修正	5	平岡	*					

作成日/DATE  
2005.11.02

FR 株式会社 **フクハラ**  
FUKUHARA CO., LTD.

承認 APPROVED  
検査 CHECKED  
下栗

設計 DESIGN  
Y.S

図面名称 DRAWING NAME  
ドレンデストロイヤー  
図面番号 DRAWING No.  
3002944X01  
部品コード CODE  
\*\*\*\*\*

図面区別 DIVISION  
H15  
尺 度 SCALE  
A3 1/8  
図面区分 \*\*  
枚数 NUMBER  
001/001