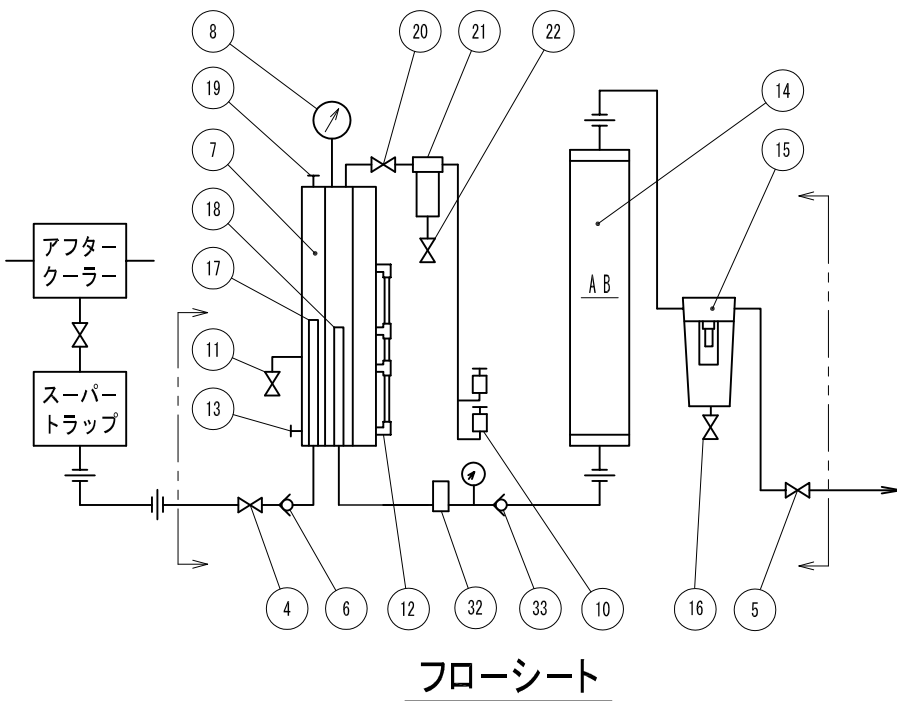
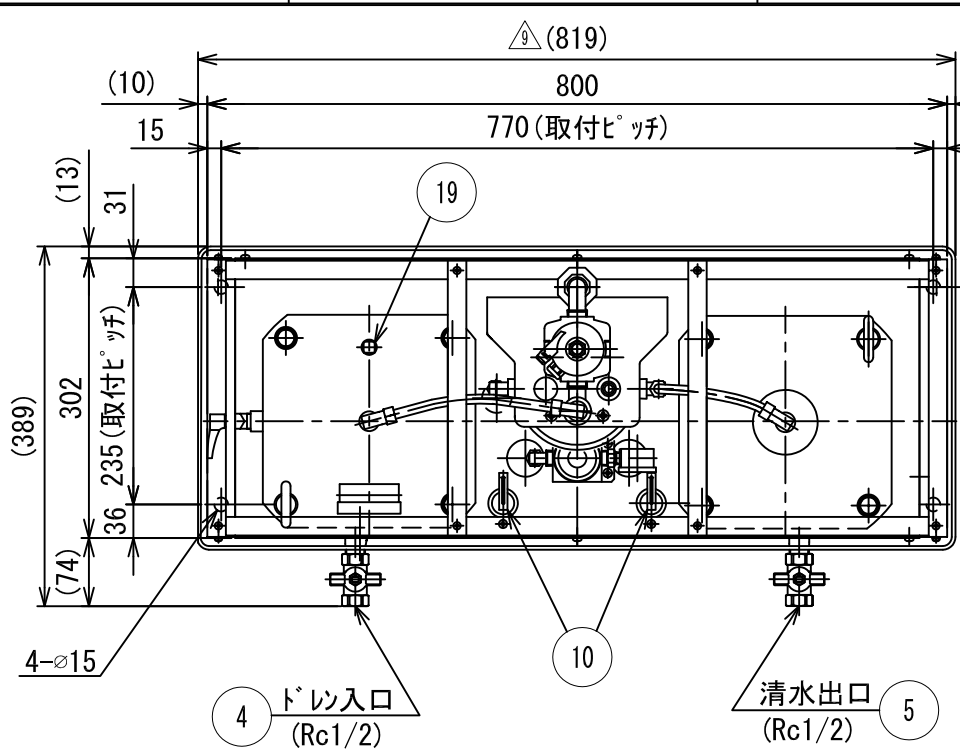
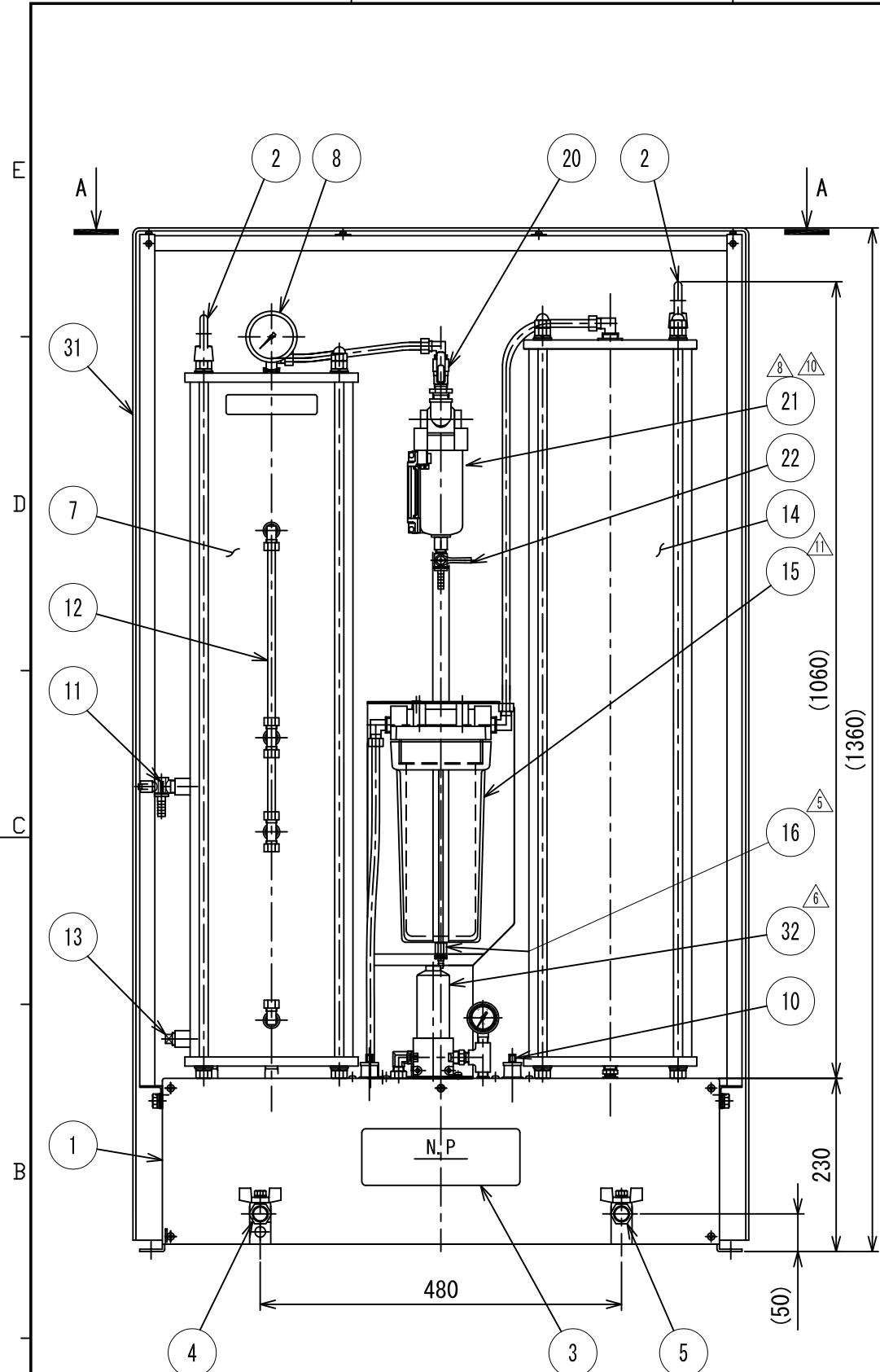


A3FRAME 1



(9) 仕様	
型式	SD37C-C [△]
適用ポンプ (総合計)	スクルー : 37kW以下、レゾロ : 18kW以下
処理方法	フィルター方式(焼却可、有毒ガスは出ません。)
処理後の油分濃度	5ppm以下(n-ヘキサン値抽出液)
運転方式	自動運転(トラップによるドレンをエア圧送)
最高使用圧力	ドレン分離槽の圧力計で1MPa
使用温度	2°C~50°C(但し、ドレン水が凍結しないこと)
フィルター寿命	原水の : 150ppmの時 27,500L 油分濃度 : 300ppmの時 13,570L
塗装	焼付塗装 若草色(マンテル7.5GY5/4.5)
質量	空質量 約 100kg, 運転質量 約 145kg

33	逆止弁	1	BC	Rc3/8
32	ストレーナ	1		オリーブφ2.5内蔵
31	カバー	1	樹脂	
22	ボールバルブ	1	BC	R1/4×Rc1/4
21	ミスト除去フィルターMF100-4G	1		エレメント型式:MF100
20	ボールバルブ	1		R3/8×Rc3/8
19	プラグ	1	FC	R3/8
18	吸入パイプ	1	SGP	
17	噴出パイプ	1	SGP	
16	清水抽出確認バルブ	1		G1/8
15	清水確認槽	1		250CW-4G
14	AB槽	1		
13	ドレン抜きプラグ	1	FC	R3/8
12	バルブゲージ	1		
11	浮上油取出しバルブ	1	BC	3/8ホ-ルバルブ
10	エア調整弁	2	BC	
9	-	-	-	
8	圧力計	1	BC	1/4×φ60×1MPa
7	ドレン分離槽	1	SS,SGP	
6	逆止弁	1	BC	Rc1/2
5	清水出口バルブ	1	BC	Rc1/2 ホ-ルバルブ
4	ドレン入口バルブ	1	BC	Rc1/2 ホ-ルバルブ
3	銘板	1		
2	アジャスト	2	SC	M12
1	本体ケース	1	SS	

A 形式/TYPE・備考/NOTES

SD37C-C[△]

変更日/DATE	説明/DESCRIPTION	数/Q'TY	担当/SIGN
2020.09.16	△ 清水確認槽容器変更	1	知月
2019.12.01	△ ミスト除去フィルター及び型式変更	1	知月
2018.12.13	△ 訂正及び図面枠等変更	1	知月
2016.02.08	△ ミスト除去フィルター用バルブゲージLG-60除去	1	下栗
2013.07.25	△ 最高使用圧力0.8から1MPaに変更	1	下栗
2012.12.07	△ ストレーナのボディ及びバルブ変更	1	下栗
2012.08.24	△ 清水抽出確認バルブ変更	1	下栗

材質/MATERIAL	承認	検査	設計
*			
*			
*			
*			
*			
*			
*			
*			
*			

作成日/DATE
2007.02.07

FR 株式会社 **フクハラ**
FUKUHARA CO., LTD.

承認	検査	設計
APPROVED	CHECKED	DESIGN
	下栗	Y.S

図面名称	図面番号	部品コード	図面区分	枚数
カバー付ドレンデストロイヤー	3003315X01	*****	**	001
図面名称	DRAWING NAME	図面番号	DRAWING No.	部品コード
図面名称	DRAWING NAME	図面番号	DRAWING No.	部品コード
図面名称	DRAWING NAME	図面番号	DRAWING No.	部品コード

尺 度
SCALE
A3 1/8

H11

001/001