

A3FRAME 1

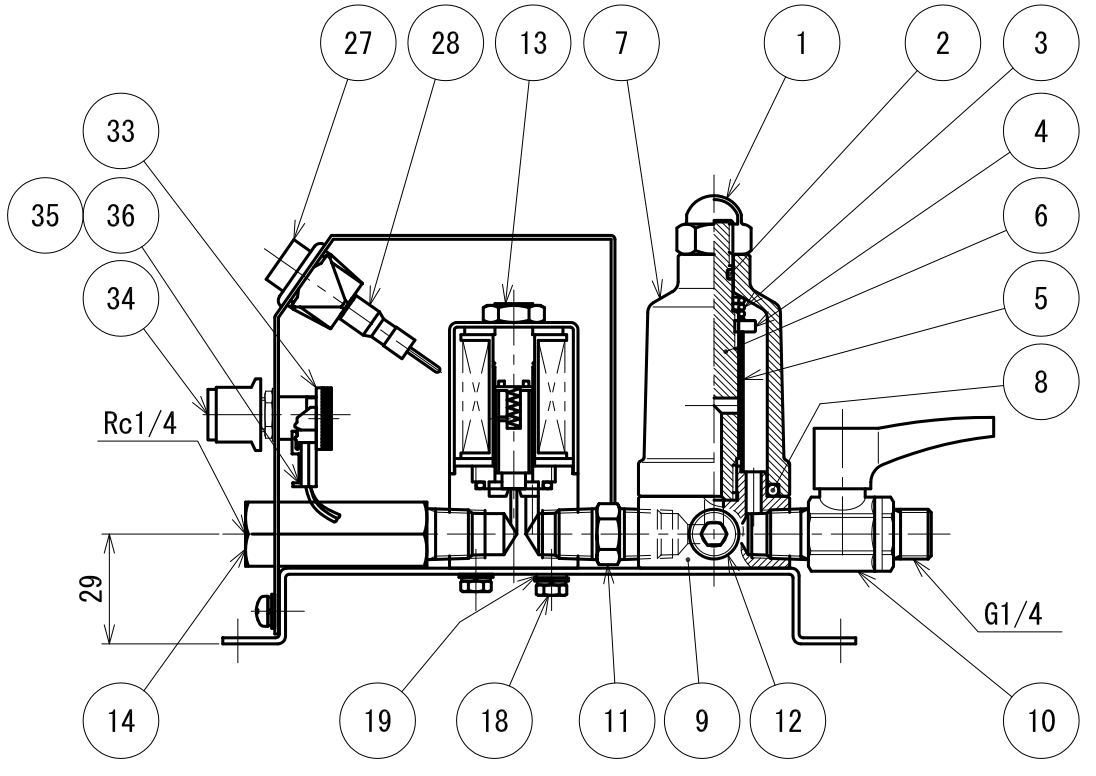
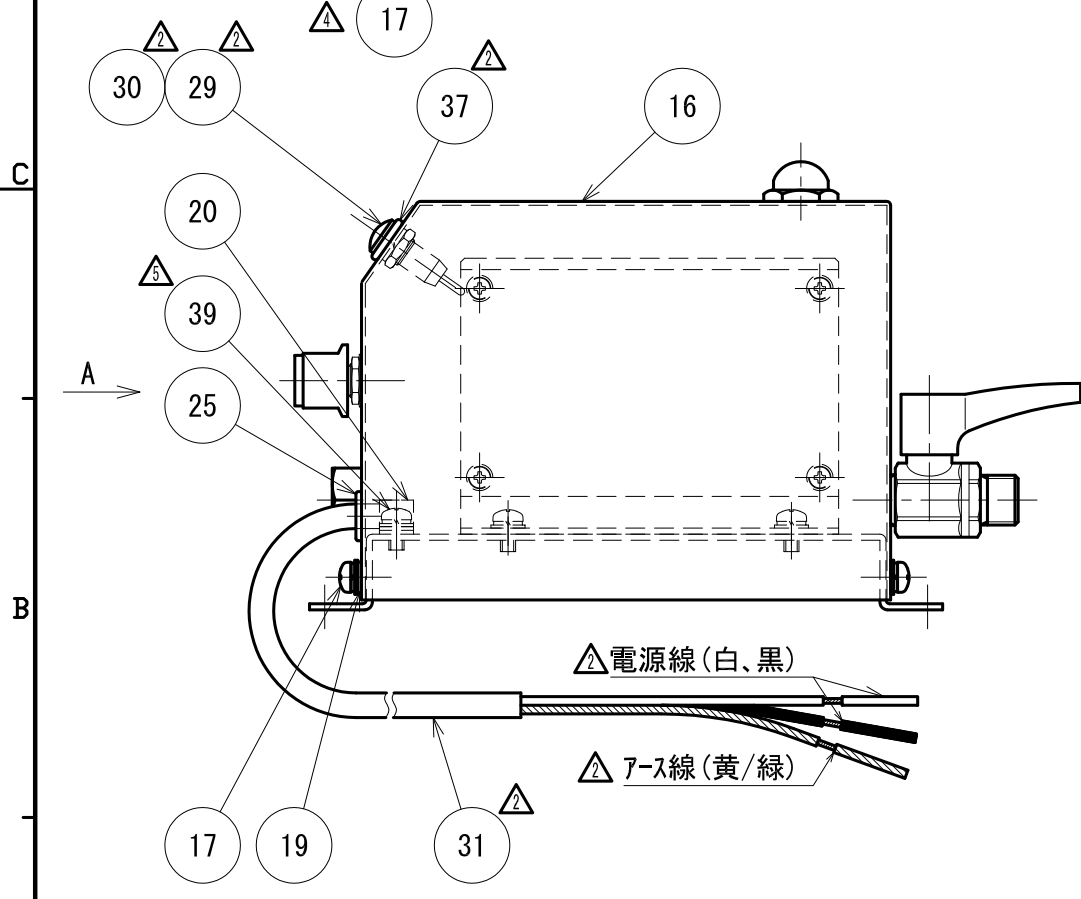
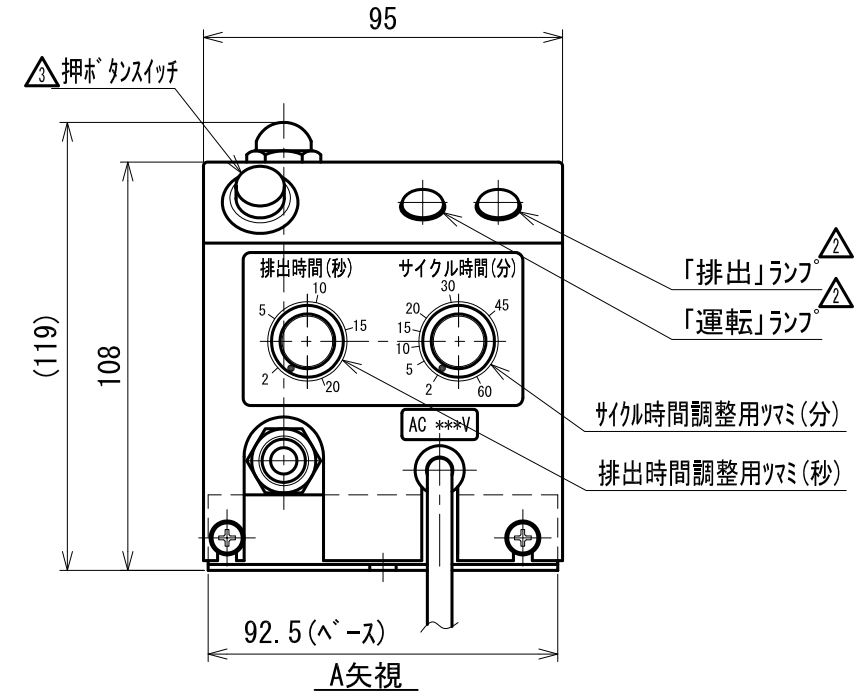
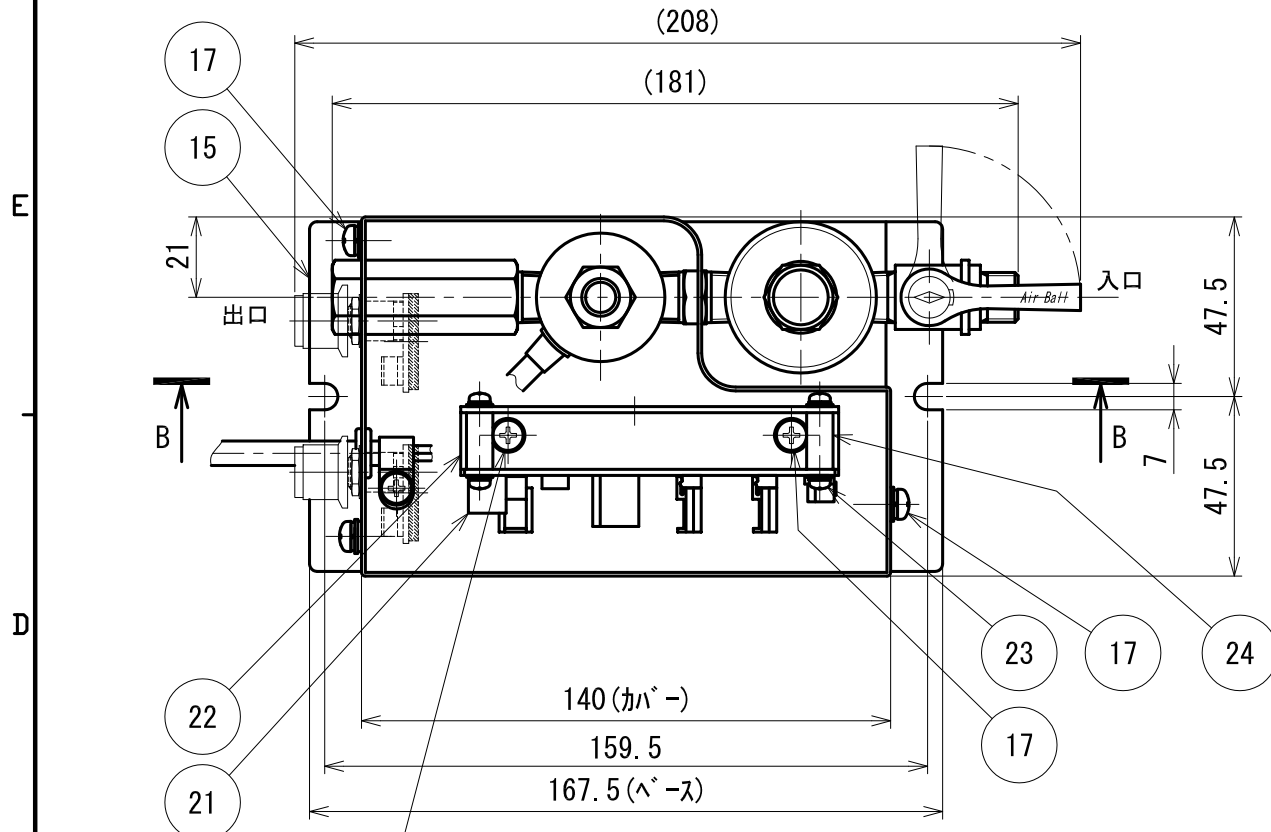
2

3

4

5

6



排水能力(清水値)

圧力/MPa	cc/5 秒間
0.5	218
0.7	245
1.0	298

仕様

型式	UP II-1C	UP II-2C
適用コンプレッサ	0.4~37 kW	
最高使用圧力	1.5 MPa	
流体温度及び使用周囲温度	-20~50°C (但し、ドレンが凍結しないこと)	
電源電圧	AC100V	単相 AC200V
周波数	50Hz	50Hz 60Hz
消費電流	0.09A	0.07A 0.04A 0.04A
作動サイクル時間	約 2分~60分(連続可変)	
ドレン排出時間	約 2秒~20秒(連続可変)	
手動排出	スイッチを押している間だけ連続排出	
ドレン入口・口径	G1/4	
ドレン出口・口径	Rc1/4	
外形寸法	208(W) × 95(D) × 119(H) mm	
質量	2.1 kg	
電源コード	約2.5m付 (VCTF0.75mm ² ×3芯)	
ケースカバー塗装色	黒色半艶消焼付塗装	

39	ナベ・小ネジ・ワムス	1	SS400(三価ホワイト)	M4x10 SW, W付
38	スパイラルチューブ	1		
37	Oリング	2	FKM	P-9
36	ボリュム接続用球状組立品 (2)	1		4005441X02
35	ボリュム接続用球状組立品 (1)	1		4005441X01
34	ツマミ	2		K-6
33	UP II 用基板付ボリュム	2		4006168X01
31	電源コード IEC	1		VCTF 0.75mm ² ×3芯
30	LED組立品(2) UP II C	1		4006298X02 橙
29	LED組立品(1) UP II C	1		4006298X01 緑
28	スイッチコード 組立品	1		4005439X01
27	押ボタンスイッチ	1		
25	ゲロメット	1		
24	スプーサー	4		AS-315
23	ナベ・小ネジ・ワムス	8	SS400(三価ホワイト)	M3x6 SW, W付
22	基板取付ステー	1	ホンデ 鋼板 1.6t	3005442X01
21	電子タイマー	1		
20	タイロクリップ	1		
19	歯付座金	2	SUS	呼びφ4
18	アワセットワムス	2	SS400(三価ホワイト)	M4x8 SW, W付
17	ナベ・小ネジ・ワムス	5	SS400(三価ブラック)	M4x8 SW, W付
16	カバー	1	ホンデ 鋼板 1.0t	3007662X01
15	ベース	1	ホンデ 鋼板 1.6t	3005607X01
14	ロングメススリケット	1	C3604	4005438X01
13	電磁弁	1		
12	六角穴付ブラク	1	SS	R1/4洗み型
11	中間ニップル	1	C3604	R1/4x28L
10	ボールバルブ	1		AOS262 R1/4xG1/4
9	ストレチホディ	1	C3604 (Ni)	4001847C01
8	Oリング	1	ニトリル	P28
7	ストレチキャップ	1	C3604 (Ni)	4001848C01
6	センターボルト	1	SUS303	4001849B01
5	ストレチエレメント	1	SUS304	4001851X00
4	ナット	1	C3604	4001850A01
3	スプリング	1	SUS304-WPB	4001917A01
2	Oリング	1	ニトリル	P7-1B
1	六角袋ナット	1	SUS304 3形	M10x1.5

適用型式/TYPE・備考/NOTES

UP II-1C (AC100V)	2021.02.01	7-7改良・作業効率改善のための変更。	4	田村	材質 MATERIAL *
UP II-2C (AC200V)	2020.03.23	歯付座金の使用箇所変更	3	福井	塗装 PAINTING *
	2019.11.13	表記変更。	2	田村	めっき PLATING *
	2019.04.01	LEDツマミ変更。電源コード(3芯、7-7線込)変更。	13	田村	表面処理 SURF TRTNT *
	2018.08.01	表記統一による変更。	3	田村	公差 TOLERANCE *

変更日/DATE	説明/DESCRIPTION	数/QTY	担当/SIGN	仕上 FINISH *	鋭除 DEBURR *
2021.02.01	7-7改良・作業効率改善のための変更。	4	田村	材質 MATERIAL *	
2020.03.23	歯付座金の使用箇所変更	3	福井	塗装 PAINTING *	
2019.11.13	表記変更。	2	田村	めっき PLATING *	
2019.04.01	LEDツマミ変更。電源コード(3芯、7-7線込)変更。	13	田村	表面処理 SURF TRTNT *	
2018.08.01	表記統一による変更。	3	田村	公差 TOLERANCE *	

作成日/DATE

2018.04.01

承認 APPROVED

検図 CHECKED

設計 DESIGN

N.T

尺度 SCALE

A3 1/2

株式会社 **フクハラ**

FUKUHARA CO., LTD.

図面名称

電子トラップ II

図面番号

3007870X01

部品コード

図面区分

30

枚数

001

備考/NOTE

H05

001